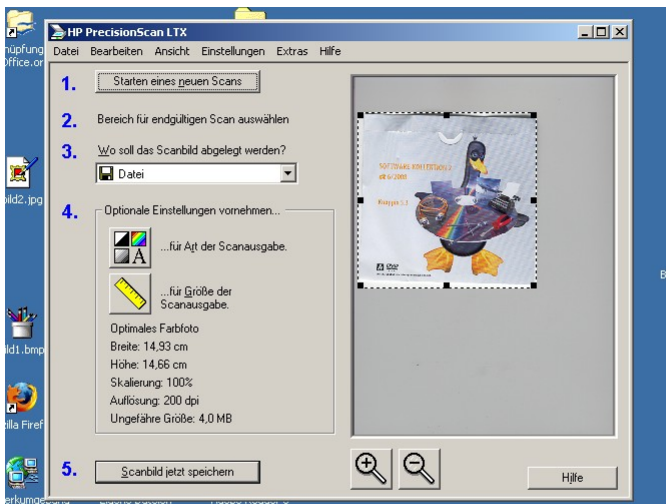
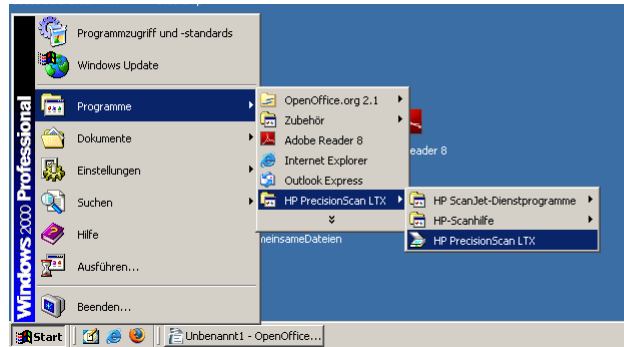


Scannen mit dem HP ScanJet 3400C

① Scan-Programm starten:

<Start>

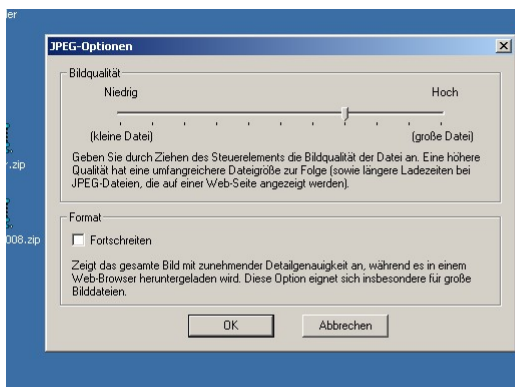
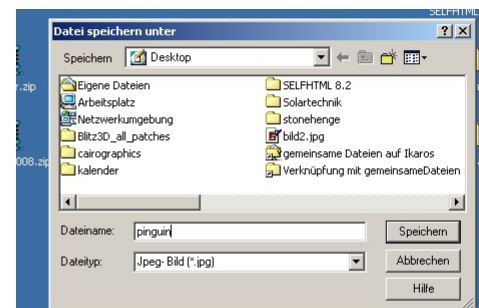
- Programme
- HP PrecisionScan
- HP PrecisionScan LTX



② Vorschau-Bild einscannen:

1. Klicken auf „Starten eines neuen Scans“.
2. In der Vorschau mit Maus den gewünschten Bereich auswählen.
3. Scanbild soll als „Datei“ abgelegt werden.
4. Art der Scanausgabe: „Optimales Farbfoto“
5. Auflösung ändern (die Anzahl der Pixel): im Menü „Einstellungen“ → „Auflösung“, dort Spezialauflösung: 300 oder 600 DPI.

③ Scanbild speichern: Ordner „Desktop“ oder anderen Ordner wählen und den Dateinamen angeben. Der Dateityp sollte JPEG sein, damit die Bilder komprimiert werden („nicht so viele MB haben“).



④ JPEG-Optionen: hier kann die Bildqualität (nicht die Auflösung) eingestellt werden: Im Zweifel auf „hoch“ stellen. Einfach Speichern durch klicken auf „OK“ bestätigen.

Empfehlung: Beim Anlegen von größeren Bildersammlungen unbedingt mit aufschreiben, welche Bilddatei aus welchem Fotoalbum u.ä. ist, damit z.B. später ausgewählte Bilder in höherer Qualität neu gescannt werden können, und korrekte Quellenangaben zu den Bildern vorhanden sind. Das kann z.B. in eine Text-Datei im selben Ordner geschrieben werden.